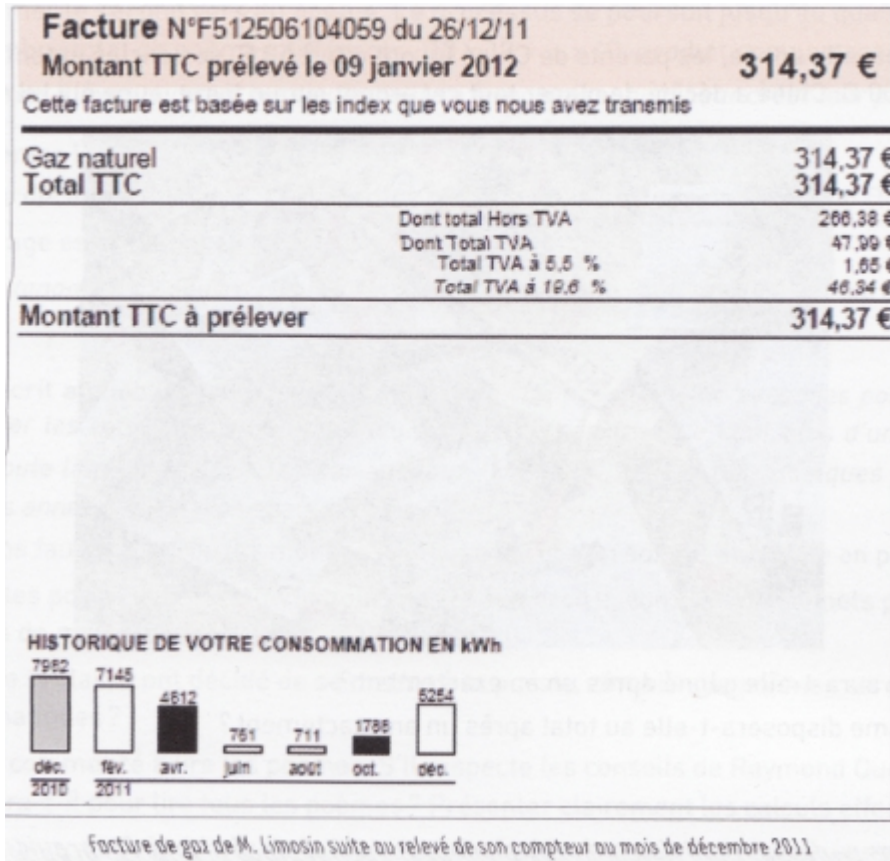


Activité : Facture de gaz

1. D'après la facture de gaz, quels sont les mois pour lesquels la consommation de gaz de M. Limosin a été la plus élevée ? la moins élevée ?

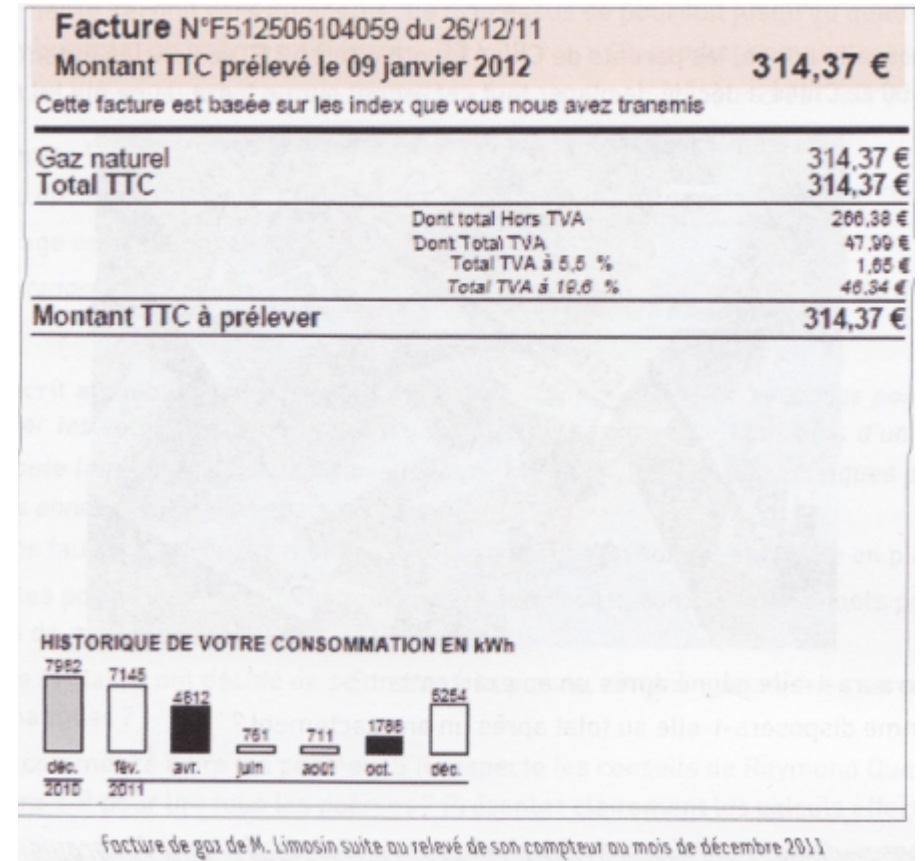


À partir du 1er janvier 2012, les tarifs du gaz doivent augmenter de 4,4 % pour les ménages. Un arrêté a été publié en ce sens au Journal officiel du vendredi 23 décembre 2011.

2. Si on appliquait l'augmentation des tarifs, quel serait le nouveau montant de la facture de M. Limosin ?

Activité : Facture de gaz

1. D'après la facture de gaz, quels sont les mois pour lesquels la consommation de gaz de M. Limosin a été la plus élevée ? la moins élevée ?



À partir du 1er janvier 2012, les tarifs du gaz doivent augmenter de 4,4 % pour les ménages. Un arrêté a été publié en ce sens au Journal officiel du vendredi 23 décembre 2011.

2. Si on appliquait l'augmentation des tarifs, quel serait le nouveau montant de la facture de M. Limosin ?